

Plazma-ionizačná čistička vzduchu; napájanie 220V AC; prietok vzduchu 516 m³/hod. (max.)

Obj. kód: DD-MOL-705



Ďakujeme, že ste si zakúpili náš výrobok. Vaša spokojnosť je našou motiváciou a radi Vám poskytneme tie najlepšie služby. Naše plazma-ionizačné čističky vzduchu sú vysoko kvalitné s dobrým výkonom. Aby ste plazma-ionizačnú čističku vzduchu používali správne, prečítajte si, prosím, pozorne tento návod ešte predtým, ako začnete zariadenie používať. V prípade otázok týkajúcich sa použitia zariadenia Vám ich radi zodpovieme.

Obsah

1. Všeobecné informácie
2. Dôležité bezpečnostné informácie
3. Charakteristika zariadenia
4. Inštrukcie na prevádzku
5. Riešenie problémov
6. Technická špecifikácia
7. Záruka

1. Všeobecné informácie

DD-MOL-705 je stojanová čistička vzduchu, ktorá využíva slabo ionizovanú nízkoteplotnú plazmu na deaktiváciu vírusov, baktérií, plesní a iných patogénov, zápachov a cigaretového dymu, ktoré sa nachádzajú vo vzduchu. Ventilátor v zariadení nasáva vzduch z okolitého prostredia do aktívneho priestoru čističky, kde je umiestnená ionizačná trubica. Prúd produkovaných kladných a záporných iónov kyslíka narušuje obal vírusov a štiepi organické zlúčeniny obsiahnuté v nasávanom vzduchu a svojím elektrickým nábojom spôsobuje tiež „zhlukovanie“ častíc vo vzduchu, čím sa uľahčuje ich prirodzené usádzanie a tiež ľahšie filtrovanie. Navyše, zvýšením podielu iónov kyslíka vo vzduchu je vyfukovaný vzduch z čističky vnímaný ako „svieži“.

2. Dôležité bezpečnostné informácie

1. Pred použitím zariadenia si pozorne prečítajte návod na použitie.
2. Nezakrývajte prívody/vývody vzduchu jednotky. Nedostatočná ventilácia môže spôsobiť poškodenie zariadenia.
3. Zariadenie skladujte v chladnom a suchom prostredí.
4. Zariadenie nerozoberajte, táto jednotka vytvára veľmi vysoké napätie pre prevádzku ionizačnej trubice. Ak sa vyskytne porucha zariadenia, kontaktujte priamo Vášho dodávateľa pre zabezpečenie opravy.
5. NEOTVÁRAJTE ochranný kryt zariadenia, pretože sa môžete vystaviť riziku úrazu elektrickým prúdom. V prípade výskytu akejkoľvek chyby kontaktujte prosím okamžite dodávateľa.
6. Zabezpečte, aby nasávací mriežka a výduchy neboli blokovanie žiadnymi prekážkami, aby mohol vzduch voľne prúdiť do/zo zariadenia.
7. Plazma-ionizačná čistička vzduchu je určená pre účinnú dezinfekciu vzduchu v uzavretých priestoroch v interiéri. Zariadenie môže byť dlhodobo v prevádzke aj v prítomnosti osôb a zvierat.
8. Zariadenie je určené výhradne pre prevádzku v interiéri!
9. Zariadenie chráňte pred nadmernou vlhkosťou a prašnosťou ovzdušia, mohlo by dôjsť k skráteniu životnosti ionizačnej trubice.

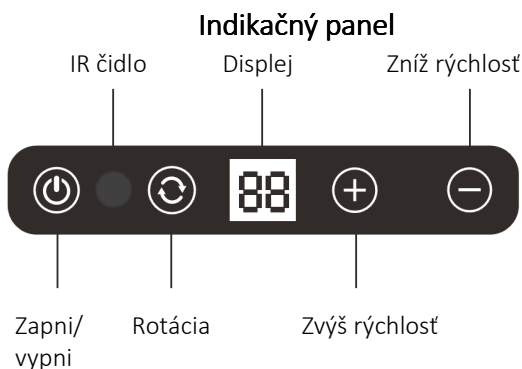
3. Charakteristika zariadenia

1. Vonkajší obal zariadenia je vyrobený z plastu, je elegantný a odolný.
2. Zariadenie má vysokú efektivitu ionizácie vzduchu, nízku energetickú náročnosť a dlhú životnosť.
3. Zariadenie je určené na dezinfekciu a čistenie vzduchu pôsobením prúdu kladne a záporne nabitých iónov vzduchu a prídavným HEPA filtrom v nasávacej časti zariadenia. Zariadenie má tiež možnosť rotácie v rozsahu 80°, čím je umožnené „vydychovanie“ vyčisteného vzduchu do širšieho priestoru.

4. Inštrukcie na prevádzku

Plazma-ionizačnú čističku umiestnite na rovnú a pevnú plochu, aby zariadenie stálo stabilne. Zapojte napájaciu šnúru do zariadenia a následne do el.zásuvky 220V. Čističku neumiestňujte v blízkosti záclon a závesov, aby neprišlo k ich pritiahnutiu a blokovaniu nasávacích otvorov.

Zariadenie nepoužívajte v kúpeľni alebo v kuchyni (možná zvýšená vlhkosť)!



Ovládať zariadenie môžete priamo na indikačnom paneli zariadenia alebo pomocou diaľkového ovládača. Na indikačnom paneli sú k dispozícii základné funkcie – Zapni/Vypni, Rotácia zariadenia v rozsahu cca 80° a zvýšenie/zníženie otáčok ventilátora. Na displeji sa zároveň zobrazí zvolená rýchlosť ventilátora v rozsahu 01 až 08 (displej po cca 1 minúte od naposledy vykonanenej zmeny zhasne).

Na diaľkovom ovládači sú k dispozícii aj funkcia časovača - pridávanie a uberanie hodnoty nastavenia časovača po jednej hodine prevádzky (nastavenie 1 až 8 hodín časovača) a rýchle volby „Nočný režim“ (zodpovedá približne 5. rýchlosti ventilátora) a „Maximálne prúdenie“ (ešte rýchlejšie ako pri 8. rýchlosti ventilátora).

Po spustení časovača je možné využívať ostatné funkcie (rotácia, voľba rýchlosti ventilátora, nočný režim, Max.prúdenie). Po vypršaní nastaveného času prevádzky pre časovač sa zariadenie vypne.



Pri používaní diaľkového ovládača ho smerujte na indikačný panel zariadenia, kde je umiestnený IR (infračervený) prijímač diaľkového ovládania. Smerové obmedzenie ovládača je z dôvodu obmedzenia možných vplyvov na iné zariadenia a tiež iných diaľkových ovládačov na čističku vzduchu.

Poznámka: Diaľkový ovládač vyžaduje pre svoju prevádzku 2 ks alkalické batérie typu AAA (nie sú súčasťou dodávky). Pri zakladaní batérií do diaľkového ovládača dbajte na správnu polaritu. Keď nebudete diaľkový ovládač používať dlhšiu dobu vyberte z neho batérie a uložte ich oddelene!

Čistenie čističky a výmena filtra



Pred akoukoľvek manipuláciou s čističkou vrátane jej čistenia a výmeny filtra odpojte napájaciu šnúru čističky zo zásuvky 230V.

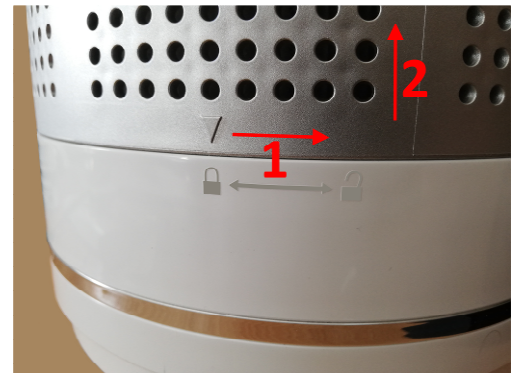
Na čistenie telesa čističky použite jemnú suchú handričku. V prípade silnejšieho znečistenia môžete tiež použiť jemnú handričku zvlhčenú roztokom neutrálneho čistiaceho prostriedku alebo alkoholom.

Na čistenie nasávacích a výfukových otvorov použite jemný štetec alebo kefku. Nasávacie otvory môžete vyčistiť aj vysávačom, ale nepoužívajte vysoký výkon vysávača, ktorý by mohol poškodiť vrstvu mikrovlákien v HEPA filtri.

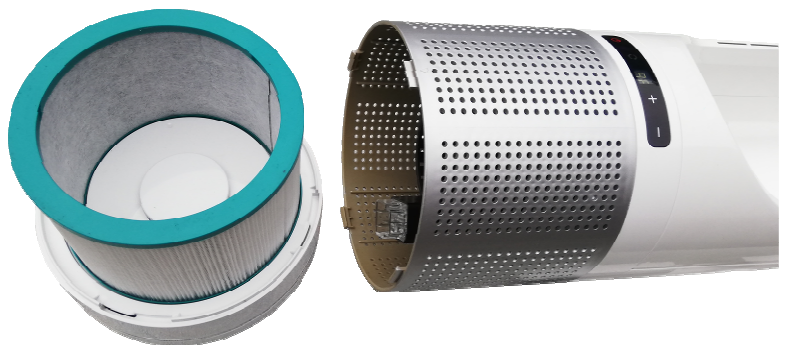
V spodnej časti čističky je umiestnený HEPA filter. Pri jeho zanesení prachovými časticami sa zníži jeho priepustnosť vzduchu, a tým sa zníži aj objem vyfukovaného vzduchu po vyčistení. Po znečistení filtra odporúčame HEPA filter vymeniť za nový radšej, ako ho čistiť vysávačom - mohlo by prísť k poškodeniu vrstvy mikrovlákien vo filtri, a tým aj zníženiu účinnosti filtrácie.

V spodnej časti čističky pod indikačným panelom je značka ▼ smerujúca na znak „uzamknutia“ alebo „odomyknutia“ spodnej rotačnej časti čističky, v ktorej je umiestnený samotný HEPA filter.

Pre vybratie filtra je optimálna spolupráca dvoch osôb, jedna drží spodnú, rotačnú časť čističky a druhá otočením telesa čističky do polohy „odomyknutého“ zámku uvoľní zámok, a potom odoberie teleso čističky smerom hore od spodnej rotačnej časti s filtrom.



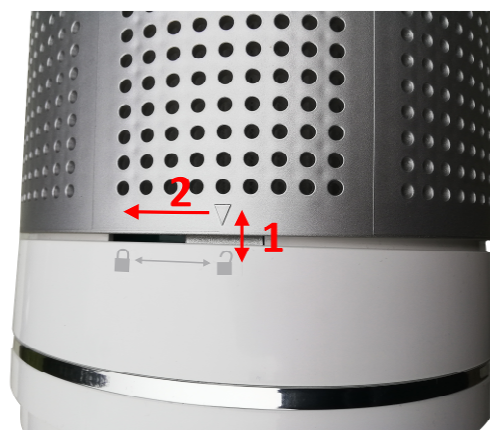
Po oddelení telesa čističky od spodnej rotačnej časti je možné vybrať filter.



Postup zloženia čističky po výmene filtra (alebo po jeho šetrnom vyčistení)

Vložte filter do spodnej rotačnej časti. Teleso čističky umiestnite nad spodnú rotačnú časť s filtrom tak, aby značka ▼ smerovala na znak „odomknuté“ na spodnej rotačnej časti čističky. Keď je teleso čističky v správnej polohe nad spodnou časťou s filtrom, tak ho spustíte dole tak, aby zapadli výstupky telesa čističky do vybrání v spodnej časti rotačnej časti, a potom otočte teleso čističky do uzamknutej polohy.

Poznámka: Je dôležité zasunúť teleso čističky do spodnej rotačnej časti v správnej polohe, lebo zároveň dochádza k zasunutiu kontaktov konektorov elektrických obvodov.



V závislosti od úrovne znečistenia prostredia a celkového času používania čističky vzduchu dochádza k postupnému zanášaniu HEPA filtra a znižovaniu jeho účinnosti.

Orientačná životnosť HEPA filtra sa uvažuje cca 1000 až 1500 hodín prevádzky, čo zodpovedá približne ½ roka prevádzky 8 hodín denne.

Pri prevádzke v prostredí s vyššou vlhkosťou vzduchu je vhodné meniť HEPA filter častejšie.

5. Riešenie problémov

Bez napätia:

Možná príčina	Opatrenie
uvoľnená napájacia šnúra	riadne zasuňte napájací konektor do príslušného konektora
v el. prívode nie je napätie	zabezpečte riadne napájanie el. energiou

Problém: nevytvárajú sa ióny

Možná príčina	Opatrenie
chyba ionizačnej trubice	ionizačná trubica vydáva počas prevádzky slabé modré svetlo (môže byť viditeľné iba v tme) a vytvárané ióny je cítiť čuchom (pripomína čerstvý vzduch po búrke). Životnosť ionizačnej trubice je obmedzená a negatívne ju ovplyvňuje vysoká vlhkosť vzduchu a vysoká prašnosť.
znížené alebo žiadne prúdenie vzduchu	porucha ventilátora



Ak problém pretrváva aj po vyššie uvedenej kontrole, prosím kontaktujte vášho dodávateľa alebo autorizovaný servis.

1. Ionizačná trubica by mala byť vymenená po cca 2 rokoch alebo po 6000 hodinách používania. Výmenu ionizačnej trubice môže vykonať len autorizovaný servis.
2. HEPA filter by mal byť vymenený (vyčistený) podľa potreby vzhľadom na prašnosť prostredia. HEPA filter by mal byť podľa možnosti vymenený, nakoľko jeho čistenie vysávaním môže poškodiť vrstvu mikrovlákien, a tým významne znížiť jeho účinnosť.

6. Technická špecifikácia

model	DD-MOL-705
napájanie	220 V AC / 50 Hz
príkion	45 W
vhodné pre plochu	30 – 50 m ²
hlučnosť	≤ 50 dB
maximálny prietok vzduchu	516 m ³ /hod.
počet a rozmer ionizačných trubíc	1 ks; 65 mm
životnosť ionizačnej trubice	cca 2 roky (vysoká vlhkosť prostredia a prašnosť znižujú životnosť)
filter	HEPA triedy H13
rozmery	820 * 240 mm (výška * priemer základne)
hmotnosť	3,85 kg

7. Záruka

Prečítajte si, prosím, pozorne tento návod, aby ste výrobok používali a uchovávali v súlade s inštrukciami. Následné prípady sú vylúčené zo záruky a dodávateľ / servisné stredisko si za opravu môže účtovať poplatky:

1. Poškodenie v dôsledku prírodnej katastrofy alebo iného účinku vyššej moci.
2. Zjavné mechanické poškodenie (vandalizmus, neodborná manipulácia, pád, ...).
3. Poškodenie výrobku dopravcom počas prepravy.
4. Poškodenie výrobku v dôsledku nesprávneho používania, ktoré je v rozpore s návodom.
5. Poškodenie výrobku v dôsledku vysokej vlhkosti pracovného prostredia alebo priameho poškodenia výrobku vodou.
6. V prípade neposkytnutia dokladu o zakúpení alebo záručného listu.